

ماوس ولوحة مفاتيح KM714 لاسلكيان من Dell™

دليل المالك



## تخضنا مع معلومات مذكورة فلدي وثيقة للتغير دون إخطار مسبق. جميعاً مع حقوق محفوظة. © Dell Inc 2015

يُحظر تماماً إعادة إنتاج هذه المواد بأية طريقة كانت دون الحصول على الموافقة الكتابية من شركة Dell. العلامات التجارية المستخدمة في هذه الوثيقة:

Dell<sup>TM</sup> وشعار شركة DELL هما علامتان تجاريتان مملوكتان لشركة Dell؛ و Microsoft<sup>®</sup> وشعار زر بدء Windows هما إما علامتان تجاريتان أو علامتان تجاريتان مسجلتان مملوكتان لشركة Microsoft بالولايات المتحدة الأمريكية و/أو البلدان الأخرى.

يمكن استخدام العلامات التجارية والأسماء التجارية في هذه الوثيقة للإشارة إلى الجهات التي تملك حق المطالبة بالعلامات والأسماء أو منتجاتها. تُخلي شركة Dell مسؤوليتها تجاه أية مصالح ملكية في العلامات والأسماء التجارية الأخرى باستثناء تلك الخاصة بها.

Rev. A01 03 - 2015

### القيود وإخلاء المسؤولية

المعلومات المذكورة في هذه الوثيقة، بما في ذلك كافة التعليمات والمحاذير والموافقات التنظيمية والتصديقات، يتم تقديمها من قبل المورد ولم يتم التحقق من صحتها أو اختبارها بصورة مستقلة من قبل شركة Dell. لا تتحمل شركة Dell المسؤولية عن أية أضرار تنشأ بسبب الالتزام بهذه التعليمات أو الإخفاق في الالتزام بها.

يتم تقديم كافة البيانات أو المطالبات التي تتعلق بخصائص الجزء المشار إليه في هذه الوثيقة أو قدراته أو سرعته أو مواصفاته من قبل المورد وليس من قبل شركة Dell. تُنكر شركة Dell، على وجه الخصوص، معرفتها بدقة أي من هذه البيانات أو مستوى اكتمالها أو درجة صحتها. ويجب توجيه كافة الأسئلة والتعليقات المتعلقة بهذه البيانات أو المطالبات إلى المورد.

### تشريعات التصدير

يُقر العميل أن هذه المنتجات، التي قد تتضمن مواد تكنولوجية وبرمجية، تخضع لقوانين وتشريعات الجمارك والرقابة على الصادرات الخاصة بالولايات المتحدة ("الولايات المتحدة") كما أنها قد تخضع لقوانين وتشريعات الجمارك والرقابة على الصادرات الخاصة بالبلد الذي يتم تصنيع المنتجات بها أو استلامها فيها. ويوافق العميل على الامتثال لهذه القوانين والتشريعات. فضلاً عن ذلك، فإنه طبقاً لقوانين الولايات المتحدة، لا يجوز بيع هذه المنتجات أو تأجيرها أو القيام خلافاً لذلك بنقلها إلى مستخدمين نهائيين محظورين أو إلى بلدان محظورة. وعلاوةً على ذلك، فإنه لا يجوز بيع هذه المنتجات أو تأجيرها أو القيام خلافاً لذلك بنقلها أو السماح باستخدامها من قبل مستخدم نهائي مشترك في أنشطة تتعلق بأسلحة الدمار الشامل والتي تشمل، على سبيل المثال لا الحصر، الأنشطة المتعلقة بتصميم وتطوير وإنتاج أو استخدام الأسلحة أو المواد أو المنشآت أو الصواريخ النووية أو دعم مشاريع الصواريخ والأسلحة الكيميائية والبيولوجية.

# المحتويات

## الإعداد

### لوحة المفاتيح

الميزات

استكشاف الأخطاء وإصلاحها

المواصفات

### الماوس

الميزات

استكشاف الأخطاء وإصلاحها

المواصفات

### معلومات قانونية

الضمان

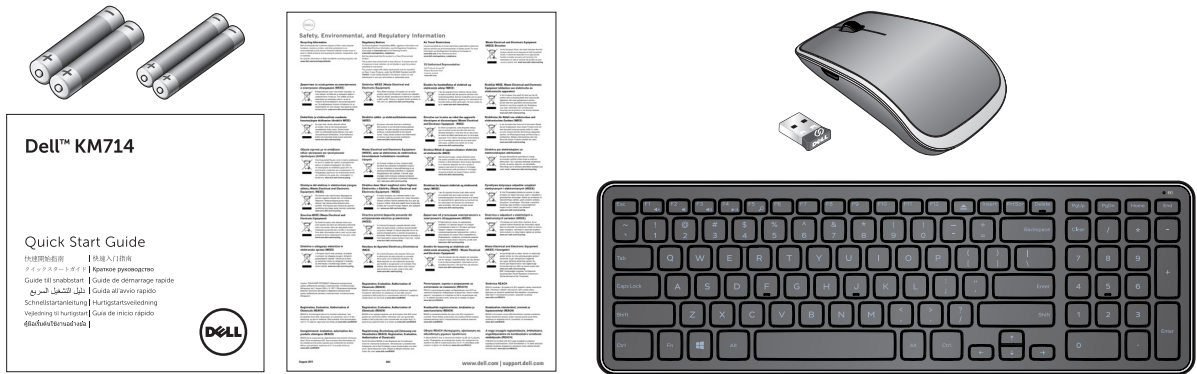
الشهادات

## الإعداد

### متطلبات النظام

- منفذ USB استقبال جهاز (USB)
- Microsoft Windows 8/7/10/RT

### محتويات العبوة

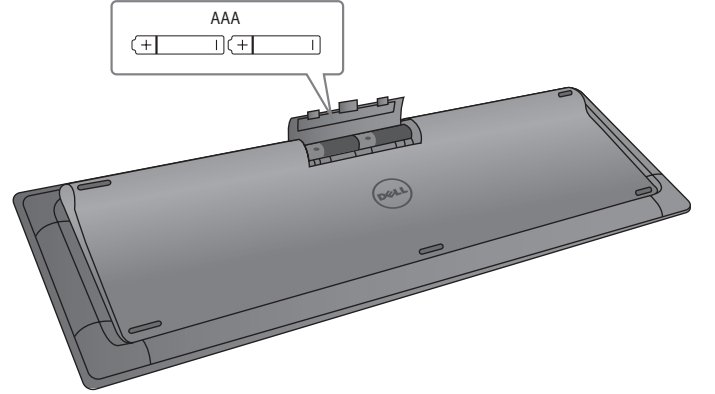


- لوحة مفاتيح لاسلكية
- ماوس لاسلكي
- جهاز استقبال USB
- بطاريتان AA للماوس
- بطاريتان AAA للوحة المفاتيح
- وثائق المنتج

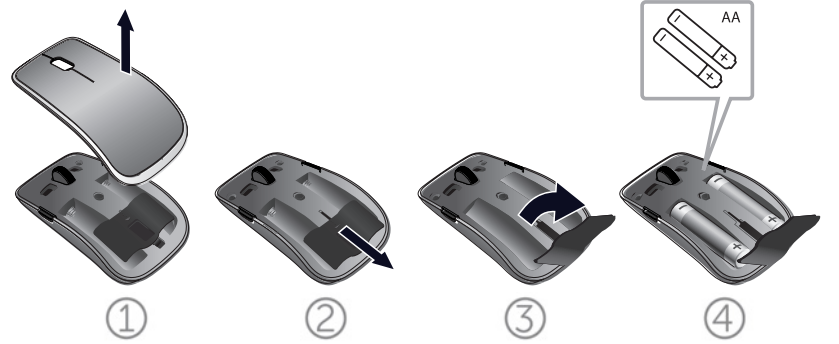
- ❑ **ملاحظة:** قد يتم تركيب جهاز استقبال USB مسبقاً في جهاز الكمبيوتر.
- ❑ **ملاحظة:** قد تتغير الوثائق المشحونة مع الماوس ولوحة المفاتيح استناداً إلى المنطقة.
- ❑ **ملاحظة:** في حالة عدم ظهور مؤشر Caps Lock على الشاشة أو عدم عمل مفتاح اختصار Eject، يرجى تنزيل البرنامج من [www.dell.com/support/KM714](http://www.dell.com/support/KM714)

## إعداد الماوس ولوحة المفاتيح KM714 اللاسلكيين من Dell

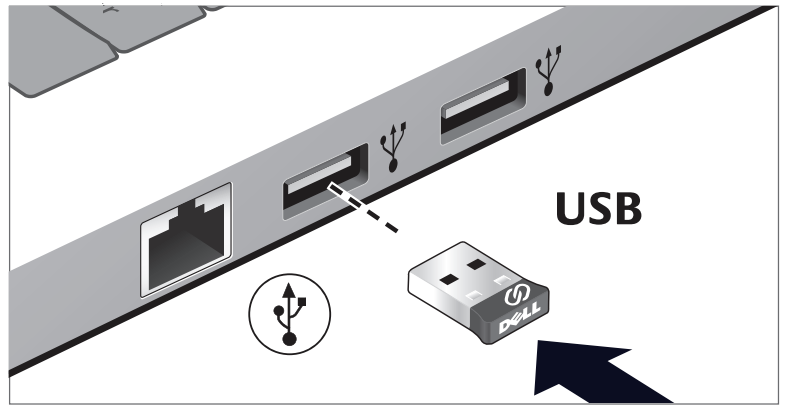
1. ركب البطاريتين AAA في لوحة المفاتيح.



2. ركب البطاريتين AA في الماوس.



3. وصل جهاز استقبال USB بالكمبيوتر.



في حالة عدم عمل لوحة المفاتيح أو الماوس، راجع قسم  
استكشاف الأخطاء وإصلاحها.

## خاصية مستقبل USB العام مع أنظمة تشغيل Windows



يسمح مستقبل Dell العام بإضافة عدد يصل إلى ستة أجهزة لاسلكية متوافقة معه.

### لوحة تحكم مستقبل Dell العام

يمكنك إضافة أجهزة لاسلكية متوافقة مع مستقبل Dell العام إلى المستقبل باستخدام لوحة تحكم مستقبل Dell العام.

### تثبيت لوحة تحكم مستقبل Dell العام

لتثبيت تثبيت لوحة تحكم مستقبل Dell العام:

- 1- قم بتشغيل جهاز الكمبيوتر.
- 2- قم بفتح مستعرض الويب والانتقال إلى الموقع الإلكتروني [www.dell.com/support](http://www.dell.com/support).
- 3- اكتب عبارة "مستقبل dell العام" في شريط البحث. ثم انقر فوق بحث.



4- قم بتنزيل برنامج مستقبل Dell العام وتثبيته على النظام.

## استخدام لوحة تحكم مستقبل Dell العام

يتم اقتران المستقبل والماوس المرفقين مع النظام في المصنع. قم باستخدام لوحة تحكم مستقبل Dell العام لعرض حالة الاتصال بالماوس اللاسلكي أو اقتران الماوس وبمستقبل آخر.

اتباع التعليمات المعروضة على الشاشة لإضافة جهاز أو إزالة الاقتران.

## الميزات

### منظر علوي

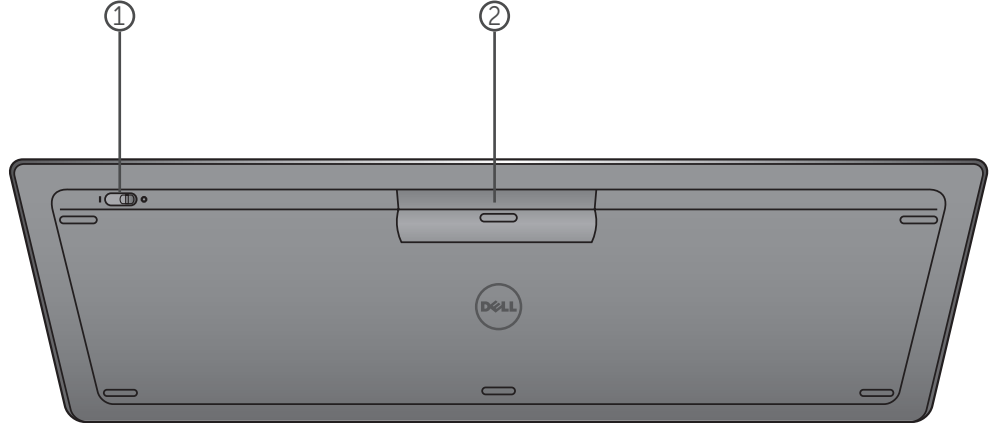


1. مفاتيح التحكم في الوسائط المتعددة
2. مفتاح إخراج Eject (ج) أقراص المحرك الضوئي
3. مصباح حالة البطارية - يشير إلى حالة البطارية المركبة في لوحة المفاتيح  
البيضاء خاص - يظهر لحوالي 15 ي ثناية بعد تركيب البطارية، ثم ينطفئ  
لاوميا ضل صفر لاضارل بالحمرة - يظهر عندما يكون شحن البطارية ضعيفا. فدئذ، استبدل البطارية.



## الميزات

### منظر سفلي



1. مفتاح التشغيل
2. تجويف البطارية

## مفاتيح الوظائف

---

كتم الصوت		
تقليل مستوى الصوت		
زيادة مستوى الصوت		+
التشغيل أو الإيقاف المؤقت للوسائط		
( بحث Windows 8 و Windows 10 )		

---

## مفاتيح التطبيقات

الوظيفة	توليفات المفاتيح
في نظام تشغيل Windows 7: يفتح قائمة "ابدأ" في نظام تشغيل Windows 8: شاشة البدء	مفتاح Windows 
يفتح مستكشف Windows Explorer	مفتاح Windows + E 
يبحث عن مستند	مفتاح Windows + F 
يصغر جميع الإطارات المفتوحة	مفتاح Windows + M 
يعرض مربع الحوار "تشغيل (Run)"	مفتاح Windows + R 
يعرض القائمة "تعليمات"	مفتاح Windows + F1 
ينشط زر شريط المهام التالي	مفتاح Windows + TAB 
يفتح إطار "البحث عن أجهزة الكمبيوتر"	مفتاح Windows + Ctrl + F 
يتراجع عن تصغير كل الإطارات	مفتاح Windows + Shift + M 
يفتح الإطار "خصائص النظام"	مفتاح Windows + Pause/Break 

## استكشاف المشكلات وإصلاحها

إذا كانت لديك مشكلات في لوحة المفاتيح:

- تحقق مما إذا كانت البطاريات مُركَّبة في الاتجاه الصحيح أم لا.
- تحقق مما إذا كان مفتاح تشغيل لوحة المفاتيح مُعَيَّن إلى "وضع التشغيل (On)" أم لا.
- أخرج البطاريات وأعد تركيبها. يضيء مصباح حالة الطاقة (باللون الأبيض الخالص) لمدة 15 ثانية ثم ينطفئ.
- افصل جهاز استقبال USB عن الكمبيوتر وأعد توصيله.
- واصل جهاز استقبال USB بأحد منافذ USB الأخرى بالكمبيوتر.
- قم بإعادة تشغيل الكمبيوتر.

## المواصفات

### مواصفات عامة

KM713	رقم الطراز
كيفية لاسقهرتز 2.4 تاجيج	نوع الاتصال
Microsoft Windows 8	أنظمة التشغيل المدعومة
Microsoft Windows 7	
Microsoft Windows 10	
Microsoft Windows RT	
إمكانية تمرير Pseudo N-key	التمرير
Scissor	الآلية الرئيسية

### المواصفات الكهربائية

من 2.05 فولط إلى 3.2 فولط	فولطية التشغيل
حوالي 12 شهراً	عمر البطارية
بطاريتان قلويتان AAA	نوع البطاريات المطلوب

### الخصائص الفيزيائية

21.2 مم ( $\pm 0.4$ مم)	الارتفاع
380.03 مم ( $\pm 0.7$ مم)	الطول
122.21 مم ( $\pm 0.4$ مم)	العرض
540 جم ( $\pm 1$ جم)، بدون البطاريتين	الوزن

### المواصفات البيئية

من 0 إلى 40 درجة مئوية	درجة حرارة التشغيل
من -40 إلى 65 درجة مئوية	درجة حرارة التخزين
90% رطوبة نسبية غير تكثيفية كحد أقصى	نسبة رطوبة التشغيل
95% رطوبة نسبية غير تكثيفية كحد أقصى	نسبة رطوبة التخزين

### مواصفات التقنية اللاسلكية 2.4 جيجاهرتز

اتصال ثنائي الاتجاه (الجهاز المرسل المستقبل)	الإرسال اللاسلكي
يصل إلى 10 متر	نطاق

## الميزات

### منظر علوي

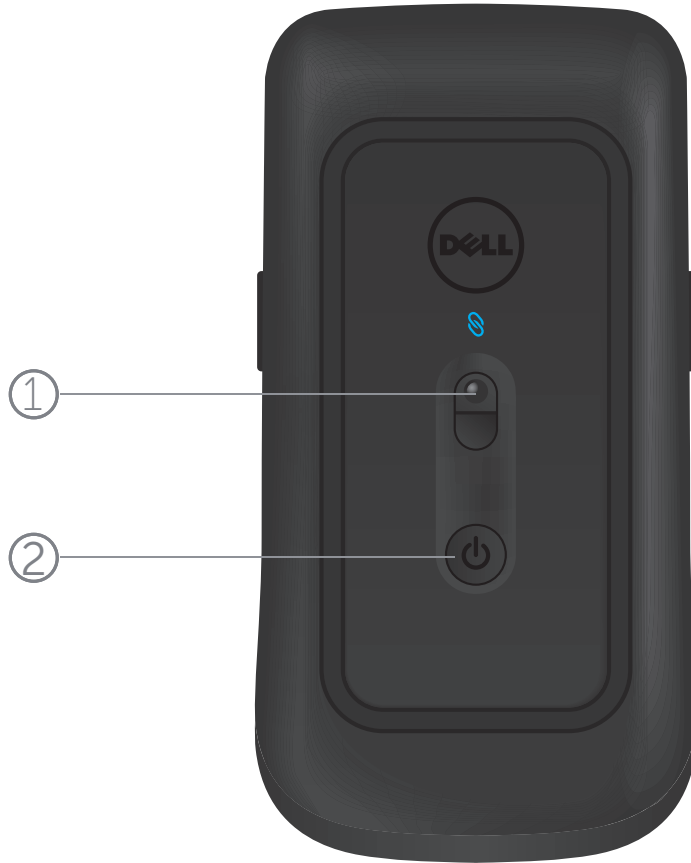


1. زر الماوس الأيسر
2. عجلة الإمالة
3. زر جانبي \*
4. مصباح حالة البطارية
- الوميض الأصفر الضارب للحمرة - يظهر عندما يكون شحن البطارية ضعيف. عندئذ، استبدل البطاريات.
5. زر جانبي \*
6. زر الماوس الأيمن

\*يؤدي كلا الزرين نفس الوظيفة.

## الميزات

### منظر سفلي



1. مستشعر الليزر
2. زر الطاقة

## لمحات عن الاختصارات

<p><b>رموز Windows</b> اضغط مع الاستمرار على الزر الجانبي، ومرّر الماوس تجاه اليسار.</p> <p>(فقط Windows 8)</p>	
<p><b>التبديل بين التطبيقات</b> اضغط مع الاستمرار على الزر الجانبي، ومرّر الماوس تجاه اليمين.</p> <p>(فقط Windows 8)</p>	
<p><b>التمرير والتحريك</b> يمكنك التمرير في الاتجاهات الأربعة</p> <p>(Windows 10 و Windows 8 و Windows 7)</p>	
<p><b>التكبير والتصغير</b> اضغط مع الاستمرار على الزر الجانبي، وحرك العجلة لأعلى أو لأسفل.</p> <p>(Windows 10 و Windows 8 و Windows 7)</p>	
<p><b>العودة</b> اضغط مع الاستمرار على الزر الجانبي، وحرك عجلة الإمالة تجاه اليسار.</p> <p>(Windows 10 و Windows 8 و Windows 7)</p>	
<p><b>للأمام</b> اضغط مع الاستمرار على الزر الجانبي، وحرك عجلة الإمالة تجاه اليمين.</p> <p>(Windows 10 و Windows 8 و Windows 7)</p>	



## إطالة عمر بطارية الماوس

يحتوي الماوس على ثلاثة أوضاع تشغيل مُدمَّجة به لحفظ طاقة البطارية:

**1. وضع السكون:** عندما يبقى الماوس غير نشط لمدة 5 ثوان.  
لتنشيط الماوس: قم بتحريكه أو النقر به أو تحريك العجلة.

**2. وضع السكون الطويل:** عندما يبقى الماوس غير نشط لمدة 5 دقائق.  
لتنشيط الماوس: قم بتحريكه أو النقر به.

**3. وضع الانقطاع:** عندما يُحمل الماوس هنا وهناك أو يُترك مواجهاً لأعلى لمدة 5 دقائق أو عندما يبقى غير نشط لمدة 4 ساعات.  
لتنشيط الماوس: اضغط على زر الطاقة.

## استكشاف الأخطاء وإصلاحها

إذا كانت لديك مشكلات في الماوس:

- تحقق مما إذا كانت البطاريات مُركَّبة في الاتجاه الصحيح أم لا.
- تحقق مما إذا كان مصباح زر طاقة الماوس مضاء أم لا.
- أخرج البطاريات وأعد تركيبها. تحقق لترى مصباح زر الطاقة قد أضاء (بالأبيض الخالص) أم لا.
- افصل جهاز استقبال USB عن الكمبيوتر وأعد توصيله.
- وصلّ جهاز استقبال USB بأحد منافذ USB الأخرى بالكمبيوتر.
- قم بإعادة تشغيل الكمبيوتر.

## المواصفات:

### مواصفات عامة

WM514  
كيفية لاسقهرتز 2.4 تاجيج  
Microsoft Windows 8  
Microsoft Windows 7  
Microsoft Windows 10  
Microsoft Windows RT

رقم الطراز  
نوع الاتصال  
أنظمة التشغيل المدعومة

### مواصفات عامة

من 0.95 إلى 1.8 فولط  
حوالي 12 شهرًا  
بطاريتان قلويتان AA

فولطية التشغيل  
عمر البطارية  
نوع البطاريات المطلوب

### الخصائص الفيزيائية

33.6 ± 0.3 مم  
58.4 ± 0.3 مم  
109.9 ± 0.0 مم  
67 غرام، بدون البطاريتين

الارتفاع  
العرض  
الطول  
الوزن

### المواصفات البيئية

من 0 إلى 40 درجة مئوية  
من -40 إلى 65 درجة مئوية  
90% رطوبة نسبية غير تكثيفية  
كحد أقصى  
95% رطوبة نسبية غير تكثيفية  
كحد أقصى

درجة حرارة التشغيل  
درجة حرارة التخزين  
نسبة رطوبة التشغيل  
نسبة رطوبة التخزين

### مواصفات التقنية اللاسلكية 2.4 جيجاهرتز

اتصال ثنائي الاتجاه  
(الجهاز المرسل المستقبل)  
يصل إلى 10 أمتار

الإرسال اللاسلكي  
نطاق

## الضمان

### الضمان المحدود وسياسات الإرجاع

يسري على المنتجات التي تحمل العلامة التجارية لشركة Dell ضمان أجهزة محدود لمدة عام واحد.

إذا تم شراء المنتجات مع نظام Dell فإنه يتبع ضمان النظام.

### لعملاء الولايات المتحدة:

تخضع عملية الشراء التي قمت بها واستخدامك لهذا المنتج لاتفاقية Dell الخاصة بالمستخدم النهائي، والتي يمكنك العثور عليها عبر الموقع [www.dell.com/terms](http://www.dell.com/terms). تتضمن هذه الوثيقة بند تحكيم مُلزم.

### لعملاء أوروبا ومنطقة الشرق الأوسط وأفريقيا:

تخضع المنتجات التي تحمل العلامة التجارية لشركة Dell التي يتم بيعها واستخدامها للحقوق القانونية المعمول بها الخاصة بالمستخدم الوطني وشروط أية اتفاقية بيع بالتجزئة قمت بإبرامها (والتي تنطبق عليك وعلى بائع التجزئة) وشروط عقد المستخدم النهائي لشركة Dell. كما يمكن أن تمنح شركة Dell ضماناً إضافياً على الأجهزة - يمكن العثور على التفاصيل الكاملة لعقد المستخدم النهائي لشركة Dell وشروط الضمان من خلال الانتقال إلى الموقع [www.dell.com](http://www.dell.com)، واختيار البلد الخاص بك من القائمة أسفل الصفحة "الرئيسية" ثم النقر فوق الرابط "الشروط والأحكام" الخاص بشروط المستخدم النهائي أو الرابط "الدعم" للاطلاع على شروط الضمان.

### لعملاء البلدان الأخرى بخلاف الولايات المتحدة:

تخضع المنتجات التي تحمل العلامة التجارية لشركة Dell التي يتم بيعها واستخدامها للحقوق القانونية المعمول بها الخاصة بالمستخدم الوطني وشروط أية اتفاقية بيع بالتجزئة قمت بإبرامها (والتي تنطبق عليك وعلى بائع التجزئة) وشروط ضمان شركة Dell. كما أنه يمكن أن تمنح شركة Dell ضماناً إضافياً على الأجهزة - يمكن العثور على التفاصيل الكاملة لشروط ضمان شركة Dell من خلال الانتقال إلى الموقع [www.dell.com](http://www.dell.com)، واختيار البلد الخاص بك من القائمة أسفل الصفحة "الرئيسية" ثم النقر فوق الرابط "الشروط والأحكام" أو الرابط "الدعم" للاطلاع على شروط الضمان.

## الاعتمادات

### شعار Microsoft WHQL

لقد اجتازت لوحة المفاتيح والماوس اللاسلكي KM714 من Dell اختبار شعار WHQL الذي تقوم به معامل Microsoft Windows لجودة الأجهزة.

شعار WHQL هو نظام اعتماد تتم إدارته من قبل معامل Microsoft Windows لجودة الأجهزة. وفي هذه الحالة، فإنه يضمن أن الجهاز متوافق مع أنظمة تشغيل Microsoft. لوحة المفاتيح والماوس مؤهلتان للاستخدام من خلال تطبيق مجموعة أدوات اختبار WHQL وقد تم إدراجهما في قائمة Microsoft للأجهزة المتوافقة.